

# Управление и сигнализация

## Серия Harmony Easy XA2

Пластиковые кнопки и переключатели  
для отверстий Ø 22 мм

Каталог



### Серия Easy

Устройства для автоматизации и управления

*When just enough is just right!*



**Schneider**  
Electric



# Содержание

---

## Серия Harmony Easy XA2

■ Представление серии.....	2
<i>Руководство по выбору .....</i>	<i>4</i>
■ <b>Общая информация</b>	
□ Презентация .....	6
□ Описание .....	7
■ <b>Каталожные номера</b>	
□ Кнопки с пружинным возвратом, с толкателем «заподлицо» .....	9
□ Кнопки с грибовидной головкой, с пружинным возвратом .....	9
□ Кнопки с фиксацией, с толкателем «заподлицо» .....	10
□ Кнопки аварийного отключения .....	10
□ Переключатели, со стандартной или длинной рукояткой .....	11
□ Переключатели с ключом .....	11
□ Кнопки с подсветкой со встроенными светодиодами .....	12
□ Лампы с цоколем BA 9s и соответствующие аксессуары .....	12
□ Контактные блоки (для всех типов кнопок и переключателей серии XA2) .....	12
□ Сигнальные лампы .....	13
■ <b>Перечень каталожных номеров</b> .....	14

# Устройства управления и сигнализации Ø 22 мм мм

Пластиковые кнопки и переключатели серии Harmony Easy XA2

## Серия Harmony Easy XA2:

- модульные пластиковые кнопки и переключатели с кольцом «под металл»;
- сигнальные лампы в сборе со встроенным светодиодом.

## Универсальность применения

Все изделия серии Harmony Easy XA2 пригодны для применения в различных операциях контроля и управления:

- > обеспечивают выполнение основных функций в стандартных применениях;
- > диаметр 22 мм пригоден для применения в стандартных OEM решениях и щитовом оборудовании;
- > пластиковое основание устойчиво к применениям в средах с химически активными веществами.

## Широкий выбор изделий

Серия поставляется в виде готовых к применению устройств и включает в себя:

- > модульные пластиковые кнопки и переключатели с кольцом «под металл». Модульность обеспечивает простоту и функциональность при выборе и монтаже изделий (разнообразие сменных головок позволяет выполнять функции управления и сигнализации);
- > готовые к использованию сигнальные лампы со встроенным светодиодом.

Все изделия снабжены контактными блоками с винтовыми клеммными зажимами.

### Функции коммутации

- Кнопки с пружинным возвратом и с фиксацией
- Переключатели и переключатели с ключом, на 2 или 3 положения
- Кнопки аварийного отключения с возвратом поворотом или «тяги-толкай»



### Функции коммутации и сигнализации

- Кнопки с подсветкой, со встроенным светодиодом, с пружинным возвратом или фиксацией



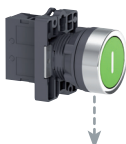
### Функции сигнализации

- Сигнальные лампы со встроенным светодиодом

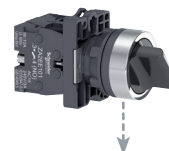


## Эргономичность

- > Применение кольца с покрытием «под металл» придает кнопкам и переключателям современный внешний вид.
- > Эргономичный изгиб переключателей обеспечивает удобство переключения.



Кольцо с покрытием «под металл»



Эргономичный изгиб



Конструкция кольца с покрытием «под металл»

# Устройства управления и сигнализации Ø 22 мм

Пластиковые кнопки и переключатели  
серии Harmony Easy XA2

## Простой монтаж

- > Установка кнопок выполняется легко и просто.
- > Монтаж на панели управления с использованием одной гайки
- > Пластина для предотвращения проворачивания головки при переключениях



## Проверенный запас прочности

- > Соответствие самым жестким требованиям международных стандартов.
- > Испытанные и сертифицированные рабочие характеристики.
- > Превосходная устойчивость к ударным механическим воздействиям и вибрациям.
- > Расширенный диапазон рабочих температур: от -40 до +70 °C.



Помогает заказчику  
повысить надежность

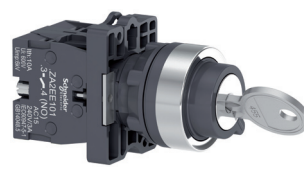
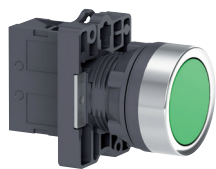
## Сервис и доступность для заказа

- > Сервисная поддержка Schneider Electric
- > Возможность заказа у авторизованных партнеров

# Устройства управления и сигнализации Ø 22 мм

Пластиковые кнопки и переключатели серии Harmony Easy XA2

Тип изделия	Функции коммутации		
	Кнопки	Кнопки аварийного останова	Переключатели и переключатели с ключом



Описание ассортимента изделий	<ul style="list-style-type: none"> <li>Кнопки, пружинный возврат: толкатель «заподлицо», грибовидная головка, с фиксацией</li> </ul>	<ul style="list-style-type: none"> <li>Кнопки аварийного отключения с возвратом поворотом, с механизмом «тяги-толкай»</li> </ul>	<ul style="list-style-type: none"> <li>Переключатели и переключатели с ключом, 2 или 3 положения: короткая ручка, длинная ручка и ключ</li> </ul>
-------------------------------	--	--	---

Характеристики	Изделия	Готовые устройства
	Форма головки	Круглая

Отверстие или вырез для монтажа	Ø 22 мм
---------------------------------	---------

Степень защиты	IP 54, соответствие стандарту МЭК 60529
----------------	---

Международные стандарты	МЭК 60947-5-1, EN 60947-5-1, GB/T 14048.1-93, GB/14048.5-93
-------------------------	---

Сертификация изделий	CCC, EAC
----------------------	----------

Электрическое подключение	Терминалы с винтовыми зажимами
---------------------------	--------------------------------

Монтаж	Толщина панели	Ø 1 - 6 мм
--------	----------------	------------

Каталожные номера	XA2EA●●/EA●●●●/EC●●/ XA2ER●●/EH0●●	XA2ET●●/ES●●●	XA2ED●●/EJ●●/EG●●
-------------------	---------------------------------------	---------------	-------------------

Стр.	9	10	11
------	---	----	----

Функции коммутации и сигнализации	Функции сигнализации
Кнопки с подсветкой	Сигнальные лампы



■ Кнопки с подсветкой, пружинным возвратом, с толкателем «заподлицо»	■ Сигнальные лампы со встроенным светодиодом
--	--

Готовые устройства

Круглая

Ø 22 мм

IP 54, соответствие стандарту МЭК 60529

IP 40, соответствие стандарту МЭК 60529

МЭК 60947-5-1, EN 60947-5-1, GB/T 14048.1-93, GB/14048.5-93

CCC, EAC

Терминалы с винтовыми зажимами

Ø 1 - 6 мм

**XA2EW3●●●**

**XB7EV●●●LC,  
XB7EV●D●LC**

12

13

# Устройства управления и сигнализации Ø 22 мм

## Пластиковые кнопки и переключатели серии Harmony Easy XA2

### Презентация

Линейка пластиковых устройств управления и сигнализации серии Harmony Easy XA2 Ø 22 мм сочетает в себя простоту установки, функциональность и надежность. Она соответствует требованиям большинства вариантов промышленного применения. Применение кольца с покрытием «под металл» придает кнопочным выключателям и переключателям современный внешний вид. Эти изделия поставляются в виде готовых к применению устройств.

■ Этот ассортимент включает в себя следующие изделия:

- кнопки, переключатели/переключатели с ключом, кнопки аварийного отключения для управления пуском/остановкой машин и установок, регулировки и параметризации (функции коммутации);
- кнопки с подсветкой для управления и сигнализации (функции коммутации и сигнализации);
- Сигнальные лампы (функции сигнализации).

■ Предлагаемый ассортимент устройств управления на основе кнопок и переключателей (с подсветкой и без подсветки) включает в себя:

- кнопки с толкателем «заподлицо», с пружинным возвратом, с маркировкой и без маркировки, с грибовидной головкой и пружинным возвратом,
- кнопки с подсветкой, пружинный возврат,
- кнопки аварийного отключения Ø 40 мм, Ø 30 мм и Ø 60 мм,
- переключатели с короткой и длинной ручкой,
- переключатели с ключом,
- сигнальные лампы со встроенным светодиодом,
- различные аксессуары

### Установка

■ Изделия серии Harmony Easy XA2 устанавливаются просто и быстро:

- монтаж на панели управления с использованием одной гайки,
- корпус/фиксирующее кольцо просто защелкиваются на головке,
- система затяжки со стопорным механизмом для клемм с винтовым зажимом.

■ Тип соединения:

- клеммы с винтовым зажимом.

### Условия окружающей среды

Рабочие характеристики изделий серии Harmony Easy XA2 соответствуют следующим спецификациям.

■ Степень защиты в соответствии стандарту МЭК 60529:

- IP54 для кнопок и переключателей
- IP40 для сигнальных ламп

■ Международные стандарты:

- МЭК 60947-5-1, EN 60947-5-1, GB/T 14048.1-93, GB/14048.5-93

■ Сертификация изделий:

- CCC, EAC

Дополнительную техническую информацию см. на нашем сайте [www.schneider-electric.com](http://www.schneider-electric.com).



# Устройства управления и сигнализации Ø 22 мм

Пластиковые кнопки и переключатели серии Harmony Easy XA2

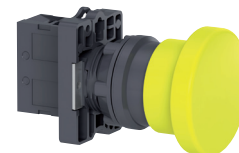
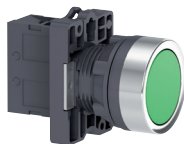
## Описание

Линейка устройств управления и сигнализации Ø 22 мм состоит из готовых к применению устройств

## Функции

### Функции коммутации

#### Кнопки с пружинным возвратом



Тип толкателя	«Заподлицо», без маркировки	«Заподлицо», с маркировкой	Грибовидная головка
Степень защиты	IP 54	IP 54	IP 54
Цвет	Белый, черный, зеленый, желтый, синий и красный	Зеленый, черный, белый и красный	Черный, зеленый, красный и желтый
№ по каталогу	<b>XA2EA●1/EA42</b>	<b>XA2EA33●1/EA43●2</b>	<b>XA2EC●1/EC42/ER21</b>
Стр.	9		

#### Кнопки с фиксацией



Тип толкателя	С фиксацией
Степень защиты	IP 54
Цвет	Белый, черный, зеленый, желтый, синий и красный
№ по каталогу	<b>XA2EN0●1/EN042</b>
Стр.	10

#### Кнопки аварийного останова



Тип толкателя	С возвратом поворотом, с механизмом «тяги-толкай» (Ø 30 мм, Ø 40 мм, Ø 60 мм)
Степень защиты	IP 54
Цвет	Красный и черный
№ по каталогу	<b>XA2ET42/ES●42/ES422</b>
Стр.	10

# Устройства управления и сигнализации Ø 22 мм

Пластиковые кнопки и переключатели  
серии Harmony Easy XA2: готовые устройства

## Функции (продолжение)

### Функции коммутации (продолжение)

#### Переключатели или переключатели с ключом, 2 или 3 положения



Тип толкателя	Короткая	Длинная	Ключ
Степень защиты	IP 54	IP 54	IP 54
№ по каталогу	XA2ED●●	XA2EJ●●	XA2EG21/EG●3
Стр.	11		

### Комбинированные функции: коммутация и сигнализация

#### Кнопки с подсветкой, с пружинным возвратом



Тип толкателя	«Заподлицо»
Степень защиты	IP 54
Светодиод	Встроенные светодиоды, 24, 220-230 или 380-400 В
Цвет	Белый, зеленый, красный, желтый и синий
№ по каталогу	XA2EW3●B1/3●M1/3●Q1
Стр.	12

### Функции сигнализации

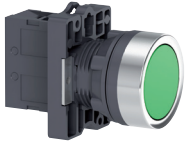
#### Сигнальные лампы



Степень защиты	IP 40
Светодиод	Встроенные светодиоды, 24, 110, 220-230 или 380-400 В
Цвет	Белый, зеленый, красный, желтый и синий
№ по каталогу	XB7EV●●LC/EV●D●LC
Стр.	13

## Устройства управления и сигнализации Ø 22 мм

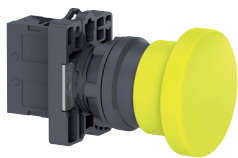
Пластиковые кнопки серии Harmony Easy XA2 с пружинным возвратом, кнопки с грибовидной головкой, с маркировкой и без маркировки, кнопки с фиксацией



XA2EA31



XA2EA4342



XA2EC51

### Кнопки с пружинным возвратом, с толкателем «заподлицо»

Форма головки	Тип контактов		Цвет толкателя	Маркировка	№ по каталогу	Масса, кг
	NO	НЗ				
<b>Без маркировки</b>						
	1	-	Белый	-	XA2EA11	0.032
			Черный	-	XA2EA21	0.032
			Зеленый	-	XA2EA31	0.032
			Желтый	-	XA2EA51	0.032
			Синий	-	XA2EA61	0.032
-	1	Красный	-	XA2EA42	0.032	

### С маркировкой

	1	-	Зеленый	"I"	XA2EA331 1	0.032
	1	-	Черный	"↑"	XA2EA335 1	0.032
	1	-	Белый	"↑"	XA2EA334 1	0.032
	-	1	Красный	"O"	XA2EA4322	0.032
	-	1	Красный	"STOP"	XA2EA4342	0.032

### Кнопки с грибовидной головкой, с пружинным возвратом

Форма головки	Тип контактов		Цвет толкателя	Диаметр Ø (мм)	№ по каталогу	Масса, кг
	NO	НЗ				
	1	-	Черный	40/1.575	XA2EC21	0.052
	1	-	Зеленый	40/1.575	XA2EC31	0.052
	-	1	Красный	40/1.575	XA2EC42	0.052
	1	-	Желтый	40/1.575	XA2EC51	0.052
	1	-	Черный	60/2.362	XA2ER21	0.058


**Примечание.** Информацию о размерах см. на нашем веб-сайте [www.schneider-electric.com](http://www.schneider-electric.com).

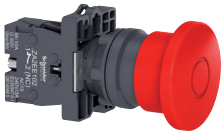
## Устройства управления и сигнализации Ø 22 мм

Пластиковые кнопки аварийного отключения серии  
Harmony Easy XA2 с фиксацией






XA2EH021

Кнопки с фиксацией, с толкателем «заподлицо»						
Форма головки	Тип контактов		Цвет толкателя	№ по каталогу	Масса, кг	
	NO	НЗ				
	1	–	Белый	<b>XA2EH011</b>	0.04	
	1	–	Черный	<b>XA2EH021</b>	0.04	
	1	–	Зеленый	<b>XA2EH031</b>	0.04	
	–	1	Красный	<b>XA2EH042</b>	0.04	
	1	–	Желтый	<b>XA2EH051</b>	0.04	
	1	–	Синий	<b>XA2EH061</b>	0.04	



XA2ET42

Кнопки аварийного отключения						
Форма головки	Тип толкателя	Тип контактов	Цвет	Диаметр Ø (мм)	№ по каталогу	Масса, кг
	«Тяни-токай»	 НЗ	Красный	40/1.575	<b>XA2ET42</b>	0.088
	Возврат поворотом	1	Красный	30/1.181	<b>XA2ES442</b>	0.056
			Красный	40/1.575	<b>XA2ES542</b>	0.058
			Красный	60/2.362	<b>XA2ES642</b>	0.064
			Черный	30/1.181	<b>XA2ES422</b>	0.056

*Примечание.* Информацию о размерах см. на нашем веб-сайте [www.schneider-electric.com](http://www.schneider-electric.com).

# Устройства управления и сигнализации Ø 22 мм

Пластиковые кнопки серии Harmony Easy XA2,  
переключатели со стандартной или длинной ручкой



XA2ED53

## Переключатели, со стандартной или длинной рукояткой

Форма головки	Тип толкателя	Тип контактов		Количество и тип положений	№ по каталогу	Масса, кг	
		Н0	НЗ				
	Короткая ручка	1	—	2 - с фикс.		XA2ED21	0.04
		1	1	2 - с фикс.		XA2ED25	0.054
		2	—	3 - с фикс.		XA2ED33	0.054
		2	—	3 - пруж. возврат. с 2 сторон		XA2ED53	0.054
	Длинная ручка	1	—	2 с пруж. возвратом		XA2ED41	0.041
		1	—	2 - с фикс.		XA2EJ21	0.041
		1	1	2 - с фикс.		XA2EJ25	0.041
		2	—	3 - с фикс.		XA2EJ33	0.055
2	—	3 - пруж. возврат. с 2 сторон		XA2EJ53	0.055		

## Переключатели с ключом

Форма головки	Тип толкателя	Тип контактов		Количество и тип положений	№ по каталогу	Масса, кг	
		Н0	НЗ				
	Ключ	1	—	2 - с фикс. выним. с 1 стороны		XA2EG21	0.064
		2	—	2 - с фикс., выним. с 2 сторон		XA2EG43	0.078/0.172
		2	—	2 - пруж. возврат, выним. с 1 стороны		XA2EG63	0.078/0.172
		2	—	3 - пруж. возврат с 2 сторон, выним. в сред полож.		XA2EG73	0.078/0.172
		2	—	3 - с фикс., выним. в сред полож.		XA2EG33	0.078/0.172
		2	—	3 - с фикс., выним. с 3 сторон		XA2EG03	0.078/0.172

**Примечание.** Информацию о размерах см. на нашем веб-сайте [www.schneider-electric.com](http://www.schneider-electric.com).

# Устройства управления и сигнализации Ø 22 мм

Пластиковые кнопочные выключатели с подсветкой серии Harmony Easy XA2 с толкателем «заподлицо»



XA2EW36B1



DL1LED244



DL1LED246



ZB5AZ905


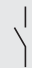
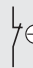


ZB5AZ902



ZA2EE102

## Кнопки с подсветкой со встроенными светодиодами

Форма головки	Тип толкателя	Напряж. питания, В	Тип контактов		Цвет	№ по каталогу	Масса, кг	
			NO	НЗ				
	Толкатель «заподлицо»	~ / --- 24	1	 		Белый	XA2EW31B1	0.056
						Зеленый	XA2EW33B1	0.056
						Красный	XA2EW34B1	0.056
						Желтый	XA2EW35B1	0.056
						Синий	XA2EW36B1	0.056
						Красный	XA2EW34B2	0.056
	~ 220-230	1				Белый	XA2EW31M1	0.064
						Зеленый	XA2EW33M1	0.064
						Красный	XA2EW34M1	0.064
						Желтый	XA2EW35M1	0.064
						Синий	XA2EW36M1	0.064
						Красный	XA2EW34M2	0.056
~ 380-400	1				Белый	XA2EW31Q1	0.064	
					Зеленый	XA2EW33Q1	0.064	
					Красный	XA2EW34Q1	0.064	
					Желтый	XA2EW35Q1	0.064	
					Синий	XA2EW36Q1	0.064	
					Красный	XA2EW34Q2	0.056	

## Лампы с цоколем BA 9s и соответствующие аксессуары

Описание	Характеристики	Цвет	Кол-во в упаковке, шт	№ по каталогу	Масса, кг
Светодиоды	~ / --- 24 В	Белый	10	DL1LED241	0.002
		Зеленый	10	DL1LED243	0.002
		Красный	10	DL1LED244	0.002
		Желтый	10	DL1LED245	0.002
		Синий	10	DL1LED246	0.002

Описание	Применение	Кол-во в упаковке, шт	№ по каталогу	Масса, кг
Инструмент для затягивания	Затяжка гайки фиксации головки	1	ZB5AZ905	0.016
Противо-поворотная пластина	Предотвращает вращение головки	10	ZB5AZ902	0.008

## Контактные блоки (для всех типов кнопок и переключателей серии XA2)

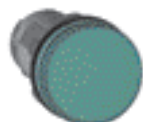
### Контактные блоки с винтовыми зажимами

Описание	Совместимость	Тип контактов		Кол-во в упаковке, шт	№ по каталогу	Масса, кг
		NO	НЗ			
Контактные блоки	Все типы кнопок и переключателей серии XA2	1	–	1	ZA2EE101	0.014
		–	1	1	ZA2EE102	0.014

Примечание. Информацию о размерах см. на нашем веб-сайте [www.schneider-electric.com](http://www.schneider-electric.com).

## Устройства управления и сигнализации Ø 22 мм

Пластиковые кнопки серии Harmony Easy XB7  
Сигнальные лампы со встроенным светодиодом

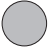


XB7EV●●5LC



XB7EV●●3LC

### Сигнальные лампы со встроенным светодиодом

Форма головки	Напряжение питания, В	Цвет линзы	Кол-во в упаковке, шт	№ по каталогу	Масса, кг
	~/--- 24	Белый	10	XB7EVB1LC	0.017
		Зеленый	10	XB7EVB3LC	0.017
		Красный	10	XB7EVB4LC	0.017
		Желтый	10	XB7EVB5LC	0.017
		Синий	10	XB7EVB6LC	0.017
	~ 110	Белый	10	XB7EVF1LC	0.017
		Зеленый	10	XB7EVF3LC	0.017
		Красный	10	XB7EVF4LC	0.017
		Желтый	10	XB7EVF5LC	0.017
		Синий	10	XB7EVF6LC	0.017
	--- 110	Белый	10	XB7EVFD1LC	0.017
		Зеленый	10	XB7EVFD3LC	0.017
		Красный	10	XB7EVFD4LC	0.017
		Желтый	10	XB7EVFD5LC	0.017
		Синий	10	XB7EVFD6LC	0.017
	~ 220-230	Белый	10	XB7EVM1LC	0.017
		Зеленый	10	XB7EVM3LC	0.017
		Красный	10	XB7EVM4LC	0.017
		Желтый	10	XB7EVM5LC	0.017
		Синий	10	XB7EVM6LC	0.017
--- 220	Белый	10	XB7EVMD1LC	0.017	
	Зеленый	10	XB7EVMD3LC	0.017	
	Красный	10	XB7EVMD4LC	0.017	
	Желтый	10	XB7EVMD5LC	0.017	
	Синий	10	XB7EVMD6LC	0.017	
~ 380-400	Белый	10	XB7EVQ1LC	0.017	
	Зеленый	10	XB7EVQ3LC	0.017	
	Красный	10	XB7EVQ4LC	0.017	
	Желтый	10	XB7EVQ5LC	0.017	
	Синий	10	XB7EVQ6LC	0.017	

**Примечание.** Информацию о размерах см. на нашем веб-сайте [www.schneider-electric.com](http://www.schneider-electric.com).

## Перечень каталожных номеров

<b>D</b>		XA2EW34Q2	12
DL1LED241	12	XA2EW35B1	12
DL1LED243	12	XA2EW35M1	12
DL1LED244	12	XA2EW35Q1	12
DL1LED245	12	XA2EW36B1	12
DL1LED246	12	XA2EW36M1	12
		XA2EW36Q1	12
<b>X</b>		XB7EVB1LC	13
XA2EA11	9	XB7EVB3LC	13
XA2EA21	9	XB7EVB4LC	13
XA2EA31	9	XB7EVB5LC	13
XA2EA42	9	XB7EVB6LC	13
XA2EA51	9	XB7EVF1LC	13
XA2EA61	9	XB7EVF3LC	13
XA2EA3311	9	XB7EVF4LC	13
XA2EA3341	9	XB7EVF5LC	13
XA2EA3351	9	XB7EVF6LC	13
XA2EA4322	9	XB7EVFD1LC	13
XA2EA4342	9	XB7EVFD3LC	13
XA2EC21	9	XB7EVFD4LC	13
XA2EC31	9	XB7EVFD5LC	13
XA2EC42	9	XB7EVFD6LC	13
XA2EC51	9	XB7EVM1LC	13
XA2ED21	11	XB7EVM3LC	13
XA2ED25	11	XB7EVM4LC	13
XA2ED33	11	XB7EVM5LC	13
XA2ED41	11	XB7EVM6LC	13
XA2ED53	11	XB7EVMD1LC	13
XA2EG03	11	XB7EVMD3LC	13
XA2EG21	11	XB7EVMD4LC	13
XA2EG33	11	XB7EVMD5LC	13
XA2EG43	11	XB7EVMD6LC	13
XA2EG63	11	XB7EVQ1LC	13
XA2EG73	11	XB7EVQ3LC	13
XA2EH011	10	XB7EVQ4LC	13
XA2EH021	10	XB7EVQ5LC	13
XA2EH031	10	XB7EVQ6LC	13
XA2EH042	10		
XA2EH051	10	<b>Z</b>	
XA2EH061	10	ZA2EE101	12
XA2EJ21	11	ZA2EE102	12
XA2EJ25	11	ZB5AZ902	12
XA2EJ33	11	ZB5AZ905	12
XA2EJ53	11		
XA2ER21	9		
XA2ES422	10		
XA2ES442	10		
XA2ES542	10		
XA2ES642	10		
XA2ET42	10		
XA2EW31B1	12		
XA2EW31M1	12		
XA2EW31Q1	12		
XA2EW33B1	12		
XA2EW33M1	12		
XA2EW33Q1	12		
XA2EW34B1	12		
XA2EW34B2	12		
XA2EW34M1	12		
XA2EW34M2	12		
XA2EW34Q1	12		



# Для заметок

---

# Для заметок

---



## Schneider Electric в странах СНГ



Пройдите бесплатное онлайн-обучение в Энергетическом Университете и станьте профессионалом в области энергоэффективности.

Для регистрации зайдите на [www.MyEnergyUniversity.com](http://www.MyEnergyUniversity.com)

### Беларусь

#### Минск

220007, ул. Московская, 22-9  
Тел.: (37517) 236 96 23  
Факс: (37517) 236 95 23

### Казахстан

#### Алматы

050009, пр-т Абая, 151/115  
Бизнес-центр «Алатау», этаж 12  
Тел.: (727) 357 23 57  
Факс: (727) 357 24 39  
Центр поддержки клиентов: (727) 357 24 41  
[ccc.kz@schneider-electric.com](mailto:ccc.kz@schneider-electric.com)

#### Астана

010000, ул. Достык, 20  
Бизнес-центр «Санкт-Петербург», офис 1503-1504  
Тел.: (7172) 42 58 20  
Факс: (7172) 42 58 19  
Центр поддержки клиентов: (727) 357 24 41  
[ccc.kz@schneider-electric.com](mailto:ccc.kz@schneider-electric.com)

#### Атырау

060005, пр. Азаттык, 48  
Бизнес-центр «Premier-Atyrau»  
Тел.: (7122) 35 46 90  
Центр поддержки клиентов: (727) 357 24 41  
[ccc.kz@schneider-electric.com](mailto:ccc.kz@schneider-electric.com)

### Россия

#### Владивосток

690091, ул. Пологая, 3, офис 306  
Тел.: (4212) 40 08 16

#### Волгоград

400089, ул. Профсоюзная, 15, офис 12  
Тел.: (8442) 93 08 41

#### Воронеж

394026, пр-т Труда, 65, офис 227  
Тел.: (473) 239 06 00  
Тел./факс: (473) 239 06 01

#### Екатеринбург

620014, ул. Б. Ельцина, 1А  
Бизнес-центр «Президент», этаж 14  
Тел.: (343) 378 47 36  
Факс: (343) 378 47 37

#### Иркутск

664047, ул. 1-я Советская, 3 Б, офис 312  
Тел./факс: (3952) 29 00 07, 29 20 43

#### Казань

420107, ул. Спартаковская, 6, этаж 7  
Тел./факс: (843) 526 55 84 / 85 / 86 / 87 / 88

#### Калининград

236040, Гвардейский пр., 15  
Тел.: (4012) 53 59 53  
Факс: (4012) 57 60 79

#### Краснодар

350063, ул. Кубанская набережная, 62 /  
ул. Комсомольская, 13, офис 803  
Тел./факс: (861) 214 97 35, 214 97 36

#### Красноярск

660021, ул. Горького, 3 А, офис 302  
Тел.: (3912) 56 80 95  
Факс: (3912) 56 80 96

#### Москва

127018, ул. Двинцев, 12, корп. 1  
Бизнес-центр «Двинцев»  
Тел.: (495) 777 99 90  
Факс: (495) 777 99 92

#### Мурманск

183038, ул. Воровского, д. 5/23  
Конгресс-отель «Меридиан», офис 421  
Тел.: (8152) 28 86 90  
Факс: (8152) 28 87 30

#### Нижний Новгород

603000, пер. Холодный, 10 А, этаж 8  
Тел./факс: (831) 278 97 25, 278 97 26

#### Новосибирск

630132, ул. Красносаярская, 35  
Бизнес-центр «Гринвич», офис 1309  
Тел./факс: (383) 227 62 53, 227 62 54

#### Омск

644043, ул. Герцена, 34  
Бизнес-центр «Герцен Плаза», этаж 6  
Тел.: (913) 683 46 97

#### Пермь

614010, Комсомольский пр-т, 98, офис 11  
Тел./факс: (342) 281 35 15, 281 34 13, 281 36 11

#### Ростов-на-Дону

344002, ул. Социалистическая, 74  
Офис 1402  
Тел.: (863) 261 83 22  
Факс: (863) 261 83 23

#### Самара

443045, ул. Авроры, 150  
Тел.: (846) 278 40 86  
Факс: (846) 278 40 87

#### Санкт-Петербург

196158, Пулковское шоссе, 40, корп. 4, литера А  
Бизнес-центр «Технополис»  
Тел.: (812) 332 03 53  
Факс: (812) 332 03 52

#### Сочи

354008, ул. Виноградная, 20 А, офис 54  
Тел.: (8622) 96 06 01, 96 06 02  
Факс: (8622) 96 06 02

#### Уфа

450098, пр-т Октября, 132/3 (бизнес-центр КПД)  
Блок-секция № 3, этаж 9  
Тел.: (347) 279 98 29  
Факс: (347) 279 98 30

#### Хабаровск

680000, ул. Тургенева 26 А, офис 510  
Тел.: (4212) 30 64 70  
Факс: (4212) 30 46 66

### Украина

#### Днепропетровск

49000, ул. Глинки, 17, этаж 4  
Тел.: (056) 79 00 888  
Факс: (056) 79 00 999

#### Киев

04073, Московский пр-т, 13 В, литера А  
Тел.: (044) 538 14 70  
Факс: (044) 538 14 71

#### Львов

79015, ул. Героев УПА, 72, корп. 1  
Тел./факс: (032) 298 85 85

#### Николаев

54030, ул. Никольская, 25  
Бизнес-центр «Александровский»  
Офис 5  
Тел.: (0512) 58 24 67  
Факс: (0512) 58 24 68

### Центр поддержки клиентов

Тел.: 8 (800) 200 64 46 (многоканальный)  
Тел.: (495) 777 99 88, факс: (495) 777 99 94  
[ru.ccc@schneider-electric.com](mailto:ru.ccc@schneider-electric.com)  
[www.schneider-electric.com](http://www.schneider-electric.com)  
Время работы: 24 часа 5 дней в неделю  
(с 23.00 воскресенья до 23.00 пятницы)